

SÄÄSTÖPANKKI KAPITALISAATIOSOPIMUS

TUOTESELOSTE | VOIMASSA 1.3.2022 ALKAEN



Säästöpankki

SISÄLLYSLUETTELO

Säästöpankki Kapitalisaatiosopimuksella varaudut tulevaan . . .	3
Miksi Säästöpankki Kapitalisaatiosopimus?	4
Joustavat maksut ja nostot	4
Monipuoliset sijoituskohteet	4
Suursijoittajan edut	4
Verotukselliset edut	4
Millainen säästäjä sinä olet?	4
Millainen Säästöpankki Kapitalisaatiosopimus sinulle sopii? . . .	5
Joustavat maksut ja nostot	5
Kuinka Säästöpankki Kapitalisaatiosopimus tulee voimaan? . . .	5
Sijoituskohteiden valinta ja säästön muodostuminen	5
Monipuoliset sijoituskohteet	6
Korkorahastot	6
Varainhoitajan Parhaat Korkopainoinen	6
Yhdistelmärahastot	7
Varainhoitajan Parhaat Tasapainoinen	7
Varainhoitajan Parhaat Tuottohakuinen	7
Osakerahastot	7
Pääoman alentumisen tai menettämisen riski	9
Säästöpankki Kapitalisaatiosopimuksen peruuttaminen ja päättymisen	9
Säästöpankki Kapitalisaatiosopimuksen verotus (1.1.2022 voimassa olevan lain mukaan)	10
Maksujen verotus	10
Säästösunnan verotus	10
Takaisinoston ja osittaisen takaisinoston verotus	10
Sopimuksen tappion vähennysoikeus	10
Sopimuksesta perittävät maksut	10
Sp-Henkivakuutus Oy ja sen asiamiehet	11
Vakavaraisuuslauseke (SFCR)	12
Muutoksenhakuohje	12
Vakuutus- ja rahoitusneuvonta, Vakuutuslautakunta ja Kuluttajariitalautakunta	12
Sovellettava lainsäädäntö ja valvontaviranomaiset	13
Sp-Henkivakuutus Oy	13
Henkilötietoja käsitellään luottamuksellisesti	13



SÄÄSTÖPANKKI KAPITALISAATIOSOPIMUKSELLA VARAUDUT TULEVAAN

Säästöpankki Kapitalisaatiosopimus on monipuolinen pitkäaikaiseen säästämiseen tarkoitettu sopimus. Saat yhdellä sopimuksella joustavamaksuisen, sijoituskohteiltaan monipuolisen, suursijoittajan tavanomaisesti saamia hyötyjä tarjoavan ja verotuksellisia etuja sisältävän paketin.

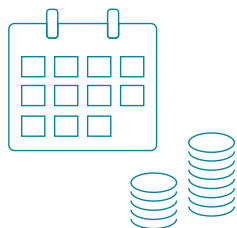
Säästöpankki Kapitalisaatiosopimuksen voi ottaa Suomessa vakituisesti asuva henkilö. Säästöpankki Kapitalisaatiosopimus sopii yhtä hyvin nuorelle aloittavalle säästäjälle kuin myös kokeneemmalle säästäjälle. Tämä tuote sopii erinomaisesti siis sinulle, joka tahdot huolehtia taloudestasi pitkäjänteisesti ja varautua tulevaan.

Mikä Säästöpankki Kapitalisaatiosopimuksen ominaisuus hyödyttää sinua eniten? Tutustu tähän tuoteselosteeseen, hinnastoon, sopimusehtoihin ja avaintietoasiakirjaan. Kysy lisää Säästöpankin asiantuntijalta, näin voitte yhdessä muotoilla juuri sinulle sopivan Säästöpankki Kapitalisaatiosopimuksen.

MIKSI SÄÄSTÖPANKKI KAPITALISAATIOSOPIMUS?

Säästöpankki Kapitalisaatiosopimus on mainio tapa hallita varallisuutta ja varautua tulevaisuuteen. Yhdellä sopimuksella saat muun muassa:

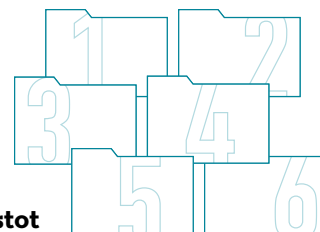
JOUSTAVAT MAKSUT JA NOSTOT



- Maksut oman maksusuunnitelmasi mukaan
- Voit nostaa säästöjä kertasuorituksena tai esimerkiksi kuukausittain

MONIPUOLISET SIOITUSKOHTEET

Voit valita sijoituskohteet itsellesi parhaiten sopivista vaihtoehdoista:



Säästöpankin rahastot

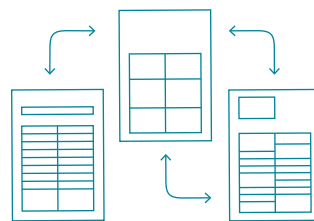
Varainhoitajan Parhaat Korkopainoinen
Varainhoitajan Parhaat Tasapainoinen
Varainhoitajan Parhaat Tuottohakuinen

SUURSIJOITTAJAN EDUT



- Varainhoitajan palvelut käytössäsi

VEROTUKSELLISET EDUT



- Sijoituskohteiden osto ja myynti ilman välitöntä myyntivoittoveroa

MILLAINEN SÄÄSTÄJÄ SINÄ OLET?

Olet varmasti sitä mieltä, että säästäminen on tärkeää. Ei ole kuitenkaan samantekevää miten säästät. Erilaisille säästäjille sopivat erilaiset säästämismuodot.

Säästöpankki Kapitalisaatiosopimus tarjoaa monipuolisen mahdollisuuden pitkäaikaissäästämiseen. Parhaan tuloksen varmistamiseksi sinunkin on syytä ennen sopimuksen tekemistä miettiä seuraavia asioita:

- Minkälaisia suunnitelmia tai tavoitteita sinulla on?
- Mikä on säästämisesi aikatavoite?
- Seuraatko aktiivisesti sijoitusmarkkinoita vai oletko passiivisempi säästäjä?
- Millaista tuottoa tavoittelet ja millaista riskiä olet valmis hyväksymään?
- Kuinka paljon voit säästää kuukausittain tai tahdotko sijoittaa yhdellä kertaa isomman summan?

Yhdessä Säästöpankin asiantuntijan kanssa voit keskustella kaikista säästämiseen liittyvistä kysymyksistä. Näin voidaan yhdessä kartoittaa millainen säästäjä olet ja räätälöidä juuri sinulle säästötavoitettasi, tuotto-odotustasi, riskinsietokykyäsi ja säästöaikaasi vastaava Säästöpankki Kapitalisaatiosopimus. Tehdessäsi Säästöpankki Kapitalisaatiosopimuksen tapaamisessa Sp-Henkivakuutuksen asiamiehenä toimivan Säästöpankin kanssa saat tarpeesi mukaisen henkilökohtaisen suosituksen Säästöpankki Kapitalisaatiosopimukseen sijoitettavista euromääristä, sijoituskohteista ja sopimusajasta.

MILLAINEN SÄÄSTÖPANKKI KAPITALISAATIO-SOPIMUS SINULLE SOPII?

JOUSTAVAT MAKSUT JA NOSTOT

Säästöpankki Kapitalisaatiosopimuksessa säästät maksamalla maksuja joustavasti oman taloudellisen tilanteesi ja sopimukseen tehtävän maksusuunnitelmasi mukaan. Maksusuunnitelma ja sitä tukeva e-maksu suoraan omalta pankkitililtäsi auttavat oman tavoitteesi täyttymistä. Säästöpankki Kapitalisaatiosopimus on lähtökohtaisesti kuukausimaksuinen sopimus mutta voit toki maksaa yhden isomman maksun (kertamaksu), satunnaisia maksuja tai näiden yhdistelmää.

KUINKA SÄÄSTÖPANKKI KAPITALISAATIOSOPIMUS TULEE VOIMAAN?

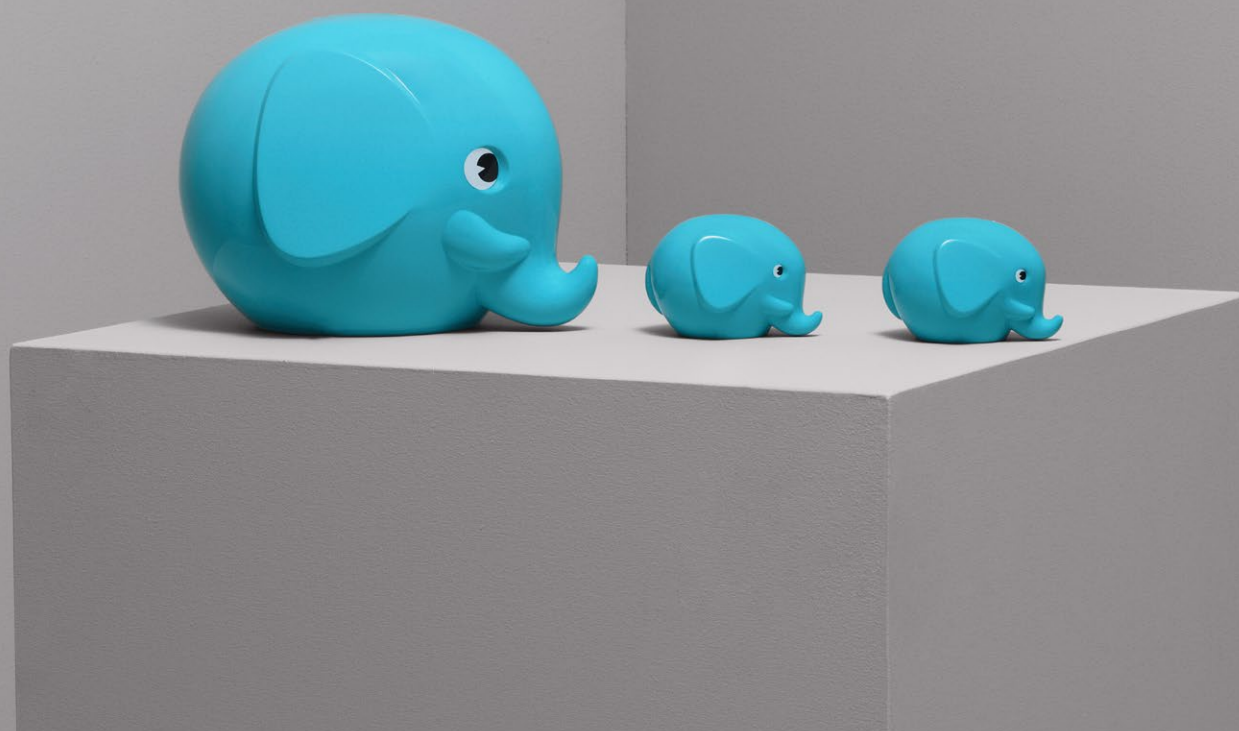
Säästöpankki Kapitalisaatiosopimus tulee voimaan allekirjoitettuaasi hakemuksen ja maksettuaasi ensimmäisen maksun. Ensimmäinen maksu on maksettava kuukauden kuluessa hakemuksen allekirjoittamisesta.

Allekirjoitettuaasi hakemuksen saat vakuutuskirjan, johon on merkitty sopimuksen keskeinen sisältö.

SIIJOITUSKOHTEIDEN VALINTA JA SÄÄSTÖN MUODOSTUMINEN

Maksamasi maksut sijoitetaan valitsemiisi sijoituskohteisiin, joiden perusteella säästön arvo määräytyy. Vakuutuksenottajana et omista suoraan sijoituskohteita vaan sopimuksen, jonka arvo määräytyy sijoituskohteiden arvonkehityksen perusteella. Säästösi karttuu sopimukseen maksettavilla maksuilla ja säästölle sijoituskohteittain arvonnousuna muodostuvasta tuotosta.

Säästöä vähentävät maksuista ja säästöstä perittävät maksut. Säästön karttuminen määritellään tarkemmin sopimusehdoissa sekä sopimuksen laskuperusteessa, jonka lainmukaisuutta valvoo Finanssivalvonta.



SUOSITTELEMME

Säästöpankki Kapitalisaatiosopimus on tarkoitettu pitkäaikaiseen säästämiseen. Sijoituskohteista riippuen suosittelemme Säästöpankki Kapitalisaatiosopimuksen sijoitusajaksi vähintään 3 vuotta. Säästöpankki Kapitalisaatiosopimus tehdään määräajaksi päättymään vakuutuskirjassa määrättyä ajankohtana. Voit kuitenkin nostaa säästösi osittain tai kokonaan jo ennen sopimuksesi päättymistä.

MONIPUOLISET SIJOITUSKOHTEET

Säästöpankki Kapitalisaatiosopimuksella voit säästää monipuolisiin sijoituskohteisiin. Käytettävänäsi on eri omaisuusluokkiin kuuluvia sijoituskohteita. Voit vaihtaa sijoituskohteita joustavasti tavoitteesi ja sijoitusmarkkinatilanteen mukaan. Vuosittain kuusi (6) ensimmäistä maksujen sijoitussuunnitelman muutosta tai jo kertyneen säästön uudelleensijoitustoimeksiantoa ovat maksuttomia. Verkkopankissa voit rajattomasti tehdä sijoitussuunnitelman muutoksia tai säästön uudelleensijoitustoimeksiantoja kuluitta.

Säästöpankki Kapitalisaatiosopimus on myös verotuksellisesti järkevä säästämistapa. Markkinoiden kehitystä aktiivisesti seuraavan säästäjän ei tarvitse huolehtia tuottojen verottamisesta. Sijoituskohteille muodostunutta arvonnousua ei veroteta kohteita vaihdettaessa. Verotus tapahtuu vasta kun säästöt nostetaan.

Asiantuntijamme avustuksella valitset valikoimastamme muun muassa tuotto-odotustasi ja sinulle sopivaa riskitasoa vastaavat sijoituskohteet. Sijoituskohtevalikoimassa on vaihtoehtot niin varovaiselle kuin rohkeammallekin säästäjälle. Yhdessä löydämme sinulle sopivat vaihtoehtot mutta on kuitenkin hyvä muistaa, että sinä teet lopullisen valinnan itsellesi parhaiten sopivasta sijoituskohteesta.

Runsaasta valikoimastamme löytyy vaihtoehtoja kaikkiin tuotto-oletuksiin, kaikkiin riskitasoihin ja eri markkinatilanteisiin. Säästöjä ja maksuja voi vapaasti jakaa eri sijoituskohteisiin, kuitenkin kerralla enintään kymmeneen kohteeseen. Esittelystä selviää tuotto- ja riskitason lisäksi kunkin ryhmän sijoituspolitiikka ja suositeltava säästöaika. Sp-Henkivakuutuksen verkkosivulta, avaintietoesitteestä ja kuukausikatsauksesta löytyy lisäksi katsaus sijoituskohteen kehityksestä ja sijoitustoiminnasta. Tutustuessasi sijoituskohteisiin kannattaa kuitenkin muistaa, että sijoituskohteen aikaisempi arvonkehitys ei ole tae tulevasta kehityksestä.

1 KORKORAHASTOT

Korkorahastot sopivat varovaiselle säästäjälle. Säästöpankki Kapitalisaatiosopimuksessa on käytettävissä sekä lyhyen että pitkän koron rahastoja. Niiden tuotto-olettamat ovat 3-6 % rahastosta riippuen. Olettamat perustuvat vastaavien sijoitusten pitkäaikaiseen keskimääräiseen kehitykseen ja rahastokohtaiseen sijoitusstrategiaan. Valittavana on Sp-Rahastoyhtiö Oy:n hallinnoimia rahastoja. Avaintietoesitteestä selviävät muun muassa kyseisen rahaston sijoituspolitiikka, tuottokehitys, riskitasot sekä suurimmat omistukset. Korkorahasto-sijoituksiin sisältyy pääoman alentumisen ja menettämisen riski.

3-6% TUOTTO-OLETTAMA

2 VARAINHOITAJAN PARHAAT KORKOPAINOINEN

Asiakas, joka ei itse tahdo aktiivisesti seurata sijoitusmarkkinoita, voi valita rahastovarainhoidon avulla aktiivisesti hoidetun rahastosalkun, joka sijoittaa varansa korkorahastoihin säännöissä määriteltyjen rajojen puitteissa. Korkopainoisen vaihtoehdon osalta perusjakauma on 100 % korkorahastoihin. Varainhoitajan Parhaat Korkopainoisen tuotto-olettamana on 5 %. Tuotto-olettama perustuu salkunhoitajan tuottonäkemykseen ja vastaavan tyyppisten sijoitusten pitkäaikaiseen keskimääräiseen kehitykseen. Avaintietoesite kertoo tarkemmin muun muassa sijoituspolitiikasta. Varainhoitajan Parhaat Korkopainoinen sopii maltilliselle säästäjälle.

Varainhoitajan Parhaat Korkopainoisen tuotto voi vaihdella markkinatilanteiden mukaan ja voi olla negatiivinen poikkeuksellisen vaikeissa markkinaolosuhteissa. Rahastovarainhoito sisältää pääoman alentumisen ja menettämisen riskin.

5% TUOTTO-OLETTAMA

100% KORKORAHASTOT
PERUSJAKAUMA

3 YHDISTELMÄ- RAHASTOT

Yhdistelmärahasto sopii maltilliselle säästäjälle. Yhdistelmärahasto sijoittaa varansa sekä osake- että korkomarkkinoille. Yksittäisen rahaston tuotto-oletus ja riskitaso on riippuvainen osakesijoitusten osuudesta rahastossa. Kyseisten yhdistelmärahastojen osakepaino on 15-60 % välillä. Tuotto-olettamat ovat 5-7 % osakepainosta riippuen. Olettamat perustuvat vastaavien sijoitusten pitkäaikaiseen keskimääräiseen kehitykseen ja rahastokohtaiseen sijoitusstrategiaan. Yhdistelmärahastoja hallinnoi Sp-Rahastoyhtiö Oy. Avaintietoesitteestä selviää muun muassa kyseisen rahaston sijoituspolitiikka, tuottokehitys, riskitasot sekä suurimmat omistukset. Tuotto vaihtelee markkinatilanteen mukaan ja voi myös olla negatiivinen. Vaihtoehto sisältää pääoman alentumisen tai menettämisen riskin.

5-7% TUOTTO-OLETTAMA

15-60% OSAKE-
PAINO

4 VARAINHOITAJAN PARHAAT TASAPAINOINEN

Asiakas, joka ei itse tahdo aktiivisesti seurata sijoitusmarkkinoita, voi valita rahastovarainhoidon avulla aktiivisesti hoidetun rahastosalkun, joka sijoittaa varansa korko- ja osakerahastoihin säännöissä määriteltyjen rajojen puitteissa. Tasapainoisen vaihtoehdon osalta perusjakauma on 60 % korko- ja 40 % osakerahastoihin. Varainhoitajan Parhaat Tasapainoisen tuotto-olettamana on 7 %. Tuotto-olettamana perustuu salkunhoitajan tuottonäkemykseen ja vastaavan tyyppisten sijoitusten pitkäaikaiseen keskimääräiseen kehitykseen. Avaintietoesite kertoo tarkemmin muun muassa sijoituspolitiikasta. Varainhoitajan Parhaat Tasapainoinen sopii maltilliselle säästäjälle.

Varainhoitajan Parhaat Tasapainoisen tuotto voi vaihdella markkinatilanteiden mukaan ja voi olla negatiivinen poikkeuksellisen vaikeissa markkinaolosuhteissa. Rahastovarainhoito sisältää pääoman alentumisen ja menettämisen riskin.

7% TUOTTO-
OLETTAMA

60% / 40%
KORKORAHASTOT / OSAKERAHASTOT
PERUSJAKAUMA

5 VARAINHOITAJAN PARHAAT TUOTTOHAKUINEN

Asiakas, joka ei tahdo aktiivisesti seurata sijoitusmarkkinoita, voi valita rahastovarainhoidon avulla aktiivisesti hoidetun rahastosalkun, joka sijoittaa varansa korko- ja osakerahastoihin säännöissä määriteltyjen rajojen puitteissa. Tuottohakuisessa vaihtoehdossa sijoituksen perusjakauma on 25 % korkorahastoihin ja 75 % osakerahastoihin. Varainhoitajan Parhaat Tuottohakuisen tuotto-olettamana on 9 %. Tuotto-olettamana perustuu salkunhoitajan tuottonäkemykseen ja vastaavan tyyppisten sijoitusten pitkäaikaiseen keskimääräiseen kehitykseen. Avaintietoesite kertoo tarkemmin muun muassa sijoituspolitiikasta. Varainhoitajan Parhaat Tuottohakuinen sopii tuottohakuiselle säästäjälle ja sijoittajalle. Varainhoitajan Parhaat Tuottohakuisen tuotto vaihtelee markkinatilanteen mukaan ja voi olla negatiivinen. Rahastovarainhoito sisältää pääoman alentumisen tai menettämisen riskin.

9% TUOTTO-
OLETTAMA

25% / 75%
KORKORAHASTOT / OSAKERAHASTOT
PERUSJAKAUMA

6 OSAKERAHASTOT

Osakerahasto sopii tuottohakuiselle säästäjälle ja sijoittajalle. Osakerahasto sijoittaa varansa eri osakemarkkinoille maantieteellisesti tai toimialoittain hajauttaen. Yksittäisen rahaston tuotto-oletus ja riskitaso on riippuvainen sijoituspolitiikasta ja kyseisistä markkinoista. Tuotto-olettamat ovat 6-10 % sijoituspolitiikasta riippuen. Olettamat perustuvat pitkäaikaiseen vastaavien sijoitusten keskimääräiseen kehitykseen ja rahastokohtaiseen sijoitusstrategiaan. Osakerahastoja hallinnoi Sp-Rahastoyhtiö Oy. Avaintietoesitteestä selviää muun muassa kyseisen rahaston sijoituspolitiikka, tuottokehitys, riskitasot ja suurimmat omistukset. Osakerahastojen tuotto vaihtelee markkinatilanteen mukaan ja voi myös olla negatiivinen. Osakerahastosijoituksiin sisältyy pääoman alentumisen tai menettämisen riskin.

6-10% TUOTTO-OLETTAMA



PÄÄOMAN ALENTUMISEN TAI MENETTÄMISEN RISKI

On hyvä muistaa, että säästämisesä on aina riski. Vakuutusyhtiö, sijoitusrahasto, varainhoitaja tai asiamies ei vastaa sijoitussidonnaisiin sijoituskoh-teisiin sijoitettujen maksujen tai säästöjen tuotosta tai arvon säilymisestä. Säästön tuotto tai arvo voi

vaihdella eri aikoina. On mahdollista, että sijoitus-sidonnaisiin sijoituskohteisiin ohjatuille varoille ei ehkä kerrykään tuottoa ja että sijoitetut varat voivat vähentyä tai ne voi jopa kokonaan menettää. Vas-tuu sijoitustuloksesta on vakuutuksenottajalla.

SÄÄSTÖPANKKI KAPITALISAATIOSOPIMUKSEN PERUUTTAMINEN JA PÄÄTTYMINEN

Vakuutuksenottajalla on oikeus peruuttaa sopimus 30 päivän kuluessa sopimuksen voimaantulosta. Peruuttaminen on tehtävä kirjallisesti ja se on toi-mitettava tai lähetettävä vakuutusyhtiölle 30 päivän määräajan kuluessa. Vakuutusyhtiö palauttaa makse-tut maksut ilman korkoa 30 päivän kuluessa ilmoi-tuksen saapumisesta vakuutusyhtiöön. Maksuista vähennetään palauttamisen yhteydessä määrä, joka vastaa mahdollista sijoitussidonnaisen säästön osan arvon alentumista peruuttamispäivään saakka.

Säästöpankki Kapitalisaatiosopimus päättyy vakuutuskirjalla sovitun sopimusajan päättyessä, koko jäljellä olevan säästön nostamista koskevan kirjallisen ilmoituksen saapuessa vakuutusyhtiölle tai säästöt on nostosuunnitelman mukaisesti mak-settu loppuun.

Vakuutuksenottajan kuollessa sopimukseen perustuvat oikeudet siirtyvät vakuutuksenottajan kuolinpesälle tai testamentinsaajalle ja sopimus pysyy voimassa kuolinpesän tai testamentinsaajan nimissä joko sopimuksen alun perin sovittuun päättymishetkeen asti tai sitä ennen tehtyyn koko-naiseen takaisinostoon. Kuolemantapauksen tul-lessa vakuutusyhtiön tietoon sopimukseen liittyvä nostosuunnitelma raukeaa.

Sopimusehdoissa on kuvattu tarkemmin Säästö-pankki Kapitalisaatiosopimuksen voimaantuloa, peruuttamista, päättymistä, irtisanomista ja muutta-mista sekä korvausten hakemista ja maksamista.



SÄÄSTÖPANKKI

KAPITALISAATIOSOPIMUKSEN VEROTUS

(1.1.2022 voimassa olevan lain mukaan)

MAKSUJEN VEROTUS

Maksetut maksut eivät ole yksityishenkilön verotuksessa vähennyskelpoisia.

SÄÄSTÖSUMMAN VEROTUS

Kun Kapitalisaatiosopimuksen säästö maksetaan vakuutusentottajalle on säästöä verotettavaa vain tuotto. Tuotto on pääomatuloa, josta maksettava vero on 30 % tai 34 %, mikäli verovelvollisen verotettavan pääomatulon määrä ylittää 30 000 euroa.

TAKAISINOSTON JA OSITTAISEN TAKAISINOSTON VEROTUS

Säästö on nostettavissa milloin tahansa. Sopimuksen keskeyttämistä ja siihen kertyneen säästön nostamista sanotaan takaisinostoksi. Sopimuksesta suoritetaan tällöin takaisinostoarvo, joka lasketaan sopimuksen laskuperusteiden mukaan. Takaisinostosta peritään hinnaston mukaiset maksut.

Sopimuksesta keskeytyshetkellä maksettava takaisinostoarvo maksetaan aina vakuutusentottajalle. Sopimuksen keskeytyshetkeen mennessä kertynyt tuotto on veronalaista pääomatuloa.

Jos sopimukseen sijoitetulle pääomalle on kertynyt tuottoa, sisältää osittainen takaisinosto aina pääoman lisäksi myös veronalaista tuottoa. Verotettavaa pääomatuloa osittaisesta takaisinostosta on se osuus, joka vastaa tuoton osuutta sopimuksen

arvosta nostohetkellä.

Esimerkki: Olet sijoittanut Säästöpankki Kapitalisaatiosopimukseen 10 000 euroa ja säästöjen arvo on noussut sopimusaikana 11 000 euroon. Kun haluat takaisinostaa 1 100 euroa, katsotaan tämän koostuvan 1 000 euron osalta pääomasta ja 100 euron osalta tuotosta, josta pidätetään pääomatulovero.

SOPIMUKSEN TAPPION VÄHENNYSOIKEUS

Sopimuksen päättyessä kokonaan on mahdollinen tappio vähennyskelpoista huomioiden myös mahdolliset sopimusaikana tehdyt osittaiset takaisinostot. Jos sopimuksesta maksetut suoritukset vähennettynä tuoton osuudella ovat vähemmän kuin sopimukseen maksetut maksut, on näin muodostunut tappio vähennyskelpoisten pääomatuloista sopimuksen päättymisvuonna.

Esimerkki: Olet sijoittanut Säästöpankki Kapitalisaatiosopimukseen 10 000 euroa. Sopimuksen arvo päättymispäivänä on sijoituskohteiden arvonlaskun takia vain 9 500 euroa. Tällöin sopimuksesta maksettujen suoritusten määrä on siis 9 500 euroa, tuotoksi katsottava eli pääomatulona verotettava määrä on 0 euroa, ja sopimukseen maksettujen maksujen määrä on 10 000 euroa. Vähennyskelpoista tappiota muodostuu näin ollen 500 euroa.

Kaikki tämän tuoteselosteen verotiedot perustuvat vuonna 2022 voimassa olleeseen lainsäädäntöön ja koskevat Suomessa yleisesti verovelvollisia henkilöitä. Verolainsäädäntö voi sopimusaikana muuttua. Tarkempia tietoja vakuutusten verotuksesta saat asiamieheltämme.

SOPIMUKSESTA PERITTÄVÄT MAKSUT

Vakuutusyhtiö perii maksetuista maksuista, säästöä, säästön nostosta ja säästön takaisinostosta laskuperusteissa, sopimusehdoissa ja hinnastossa määritellyt maksut. Vakuutusentottajan haluamista erityispalveluista veloitetaan hinnastonmukaiset maksut.

Perittävät maksut ilmenevät tarkemmin erillisestä hinnastosta.

Sijoituskohteen kulut eivät ole osa sopimusta eikä vakuutusyhtiö vastaa niiden muuttumattomuudesta. Ne on ilmoitettu avaintietoesitteessä ja huomioitu tarjouslaskelmassa valvontaviranomaisen antamien määräysten ja ohjeiden mukaan.



SP-HENKIVAKUUTUS OY JA SEN ASIAMIEHET

Säästöpankki Kapitalisaatiosopimuksen myöntää Sp-Henkivakuutus Oy.

Pankki toimii Sp-Henkivakuutus Oy:n asiamiehenä hoitaen asiakaspalvelua ja myyntiä tämän puolesta. Pankit saavat palkkioksi maksuun perustuvan palkkion ja sijoituskohteiden hallinnointipalkkioon perustuvan palkkionpalautuksen. Yli 10 prosentin omistus tai osakkeiden tuottama äänimäärä

Sp-Henkivakuutus Oy:stä on seuraavilla yhtiöillä: Aito Säästöpankki Oy ja Säästöpankki Optia.

Säästöpankit on merkitty Finanssivalvonnan vakuutusedustajarekisteriin (www.finanssivalvonta.fi).

Finanssivalvonta valvoo Sp-Henkivakuutus Oy:n ja sen asiamiesten toimintaa.

VAKAVARAISUUSLAUSEKE (SFCR)

Sp-Henkivakuutuksen vakavaraisuutta ja taloudellista tilaa koskeva kertomus (SFCR) on nähtävillä yhtiömme verkkosivuilla www.sphenki.fi.

MUUTOKSENHAUOHJE

Mikäli olet tyytymätön päätökseemme, on sinulla mahdollisuus saattaa asia uudelleen käsiteltäväksi ottamalla yhteyttä yhtiömme korvauskäsittelijöihin, puh. 010 572 1001* tai vakuutussaastaminen@saastopankki.fi.

VAKUUTUS- JA RAHOITUSNEUVONTA, VAKUUTUSLAUTAKUNTA JA KULUTTAJARIITALAUTAKUNTA:

Vakuutus- ja rahoitusneuvonta (FINE) antaa maksutta riippumattomia neuvoja ja opastusta

asiakkaille. Vakuutus- ja rahoitusneuvonta ja Vakuutuslautakunta antavat myös ratkaisusuosituksia riita-asioihin. FINE ei käsittele riitaa, joka on vireillä tai käsitelty kuluttajariitalautakunnassa tai tuomioistuimessa.

www.fine.fi

Kuluttajariitalautakunta ei käsittele sijoitussidonnaisiin sopimuksiin liittyviä riita-asioita.

www.kuluttajariita.fi

Voit myös saattaa asian käsiteltäväksi Helsingin kärjäoikeudessa tai kotipaikkasi kärjäoikeudessa. Kanne korvausta koskevan päätöksen johdosta on oikeuden menettämisen uhalla nostettava kolmen vuoden kuluessa siitä, kun olet saanut päätöksen.



SOVELLETTAVA LAINSÄÄDÄNTÖ JA VALVONTAVIRANOMAISET

Sp-Henkivakuutus Oy on saanut toimiluvan Suomessa ja soveltaa toiminnassaan Suomen voimassa olevaa oikeutta. Yhtiön sopimuskieliä ovat suomi ja ruotsi. Yhtiön valvontaviranomainen on Finanssivalvonta.

www.finanssivalvonta.fi

SP-HENKIVAKUUTUS OY

Sp-Henkivakuutus Oy on merkitty kaupparekisteriin.

Y-tunnus:
2082534-1

Käyntiosoite ja kotipaikka:
Teollisuuskatu 33, 00510 Helsinki

Puhelin:
010 572 1001 (arkisin klo 9.00-16.30)*

Sähköposti:
vakuutussaastaminen@saastopankki.fi

Internet:
www.sphenki.fi

***) Puheluiden hinnat löydät osoitteesta**
www.sphenki.fi

Säästöpankki Kapitalisaatiosopimuksen saat lähimmästä Säästöpankista www.saastopankki.fi.

HENKILÖTIETOJA KÄSITELLÄN LUOTTAMUKSELLISESTI

Vakuutusyhtiö käsittelee asiakkaidensa henkilötietoja niitä koskevien säännösten, kuten tietosuojalain ja vakuutuslainsäädännön säännösten mukaisesti ja huolehtii muutoinkin asiakkaidensa yksityisyyden suojasta henkilötietojen käsittelyssä. Vakuutusyhtiö hankkii tietoja asiakkaalta itseltään, hänen valtuuttamiltaan tahoilta, viranomaisten julkisista rekistereistä ja luottotietorekisteristä. Vakuutusyhtiö käsittelee asiakkaiden henkilötietoja hakemuksien käsittelyn, asiakaspalvelun toteutta-

misen, vakuutusten hallinnoinnin sekä maksu- ja perintärutiinien hoitamisen tarkoituksia varten. Henkilötietoja voidaan käyttää myös vakuutusyhtiön asiakkaille postitse, puhelimitse tai sähköisesti suunnatun asiakasviestinnän ja markkinoinnin toteuttamiseen.

Tietoja voidaan lisäksi käyttää yhdessä muista lähteistä saatujen tietojen kanssa asiakkaan ostomieltyymysten kartoittamiseen sekä lähetettäessä tietoja ja tarjouksia uusista vakuutustuotteista. Asiakkaiden henkilötietoja ei pääsääntöisesti luovuteta kolmansille osapuolille. Tietoja voidaan luovuttaa vakuutusyhtiön yhteistyökumppaneille ainoastaan edellä mainittuihin tarkoituksiin. Yhteistyökumppaneita ovat yritykset EU/ETA-alueella ja yritykset EU-/ETA-alueen ulkopuolella, mikäli komission hyväksymiä mallisopimuslausekkeita käytetään toimeksiantosopimuksissa tai Euroopan komissio on hyväksynyt kyseisen maan tietoturvallisuuden tason.

Vakuutusyhtiö voi lisäksi luovuttaa yksilöityjä vahinkotietoja toiselle vakuutusyhtiölle tietosuojalautakunnan määrittelemien edellytyksin. Asiakas voi milloin tahansa ilmoittaa vakuutusyhtiölle, mikäli hän ei halua vastaanottaa edellä mainittuja vakuutustiedotteita. Asiakkaalla on oikeus saada tietoa häntä koskevien henkilötietojen käyttämisestä. Asiakas voi milloin tahansa pyytää vakuutusyhtiötä korjaamaan vakuutukseensa liittyvät virheelliset tiedot.

YHTEYSTIEDOT

Sp-Henkivakuutus Oy
Teollisuuskatu 33, 00510 Helsinki
Puh. 010 572 1001*
www.sphenki.fi
Y-tunnus: 2082534-1
Kotipaikka: Helsinki

* Puheluiden hintatiedot löydät osoitteesta www.sphenki.fi.



Säästöpankki